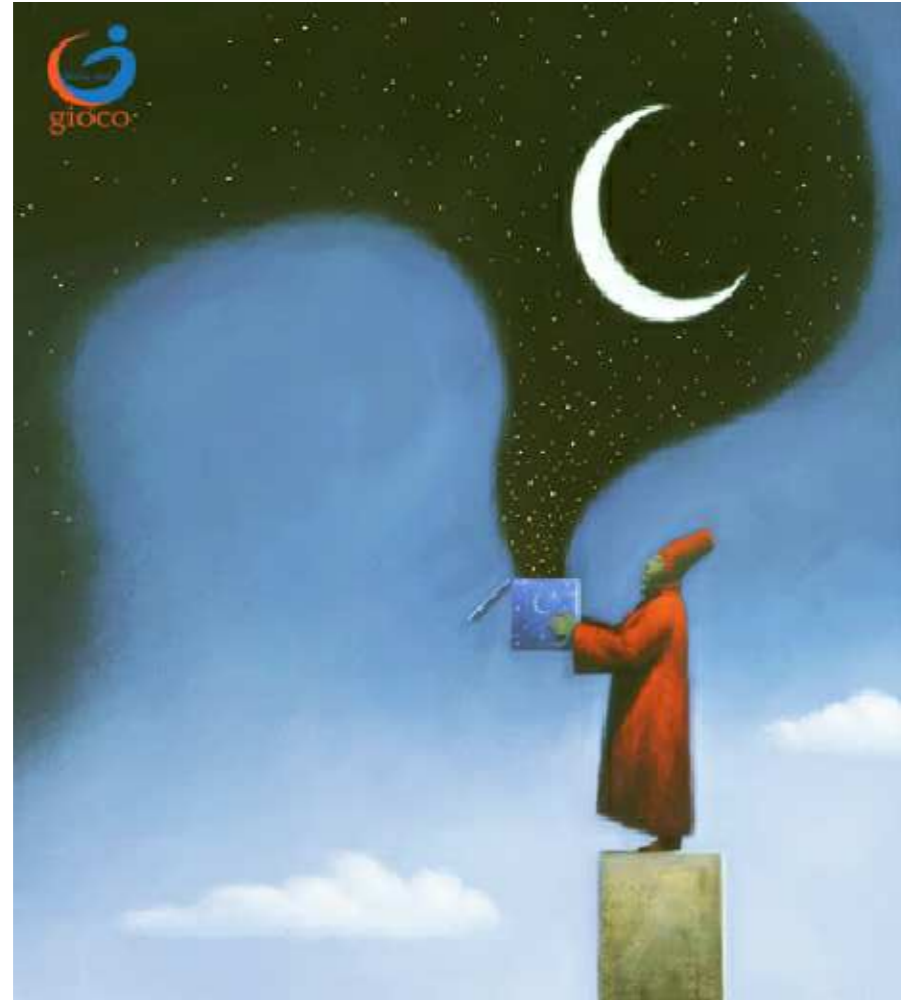
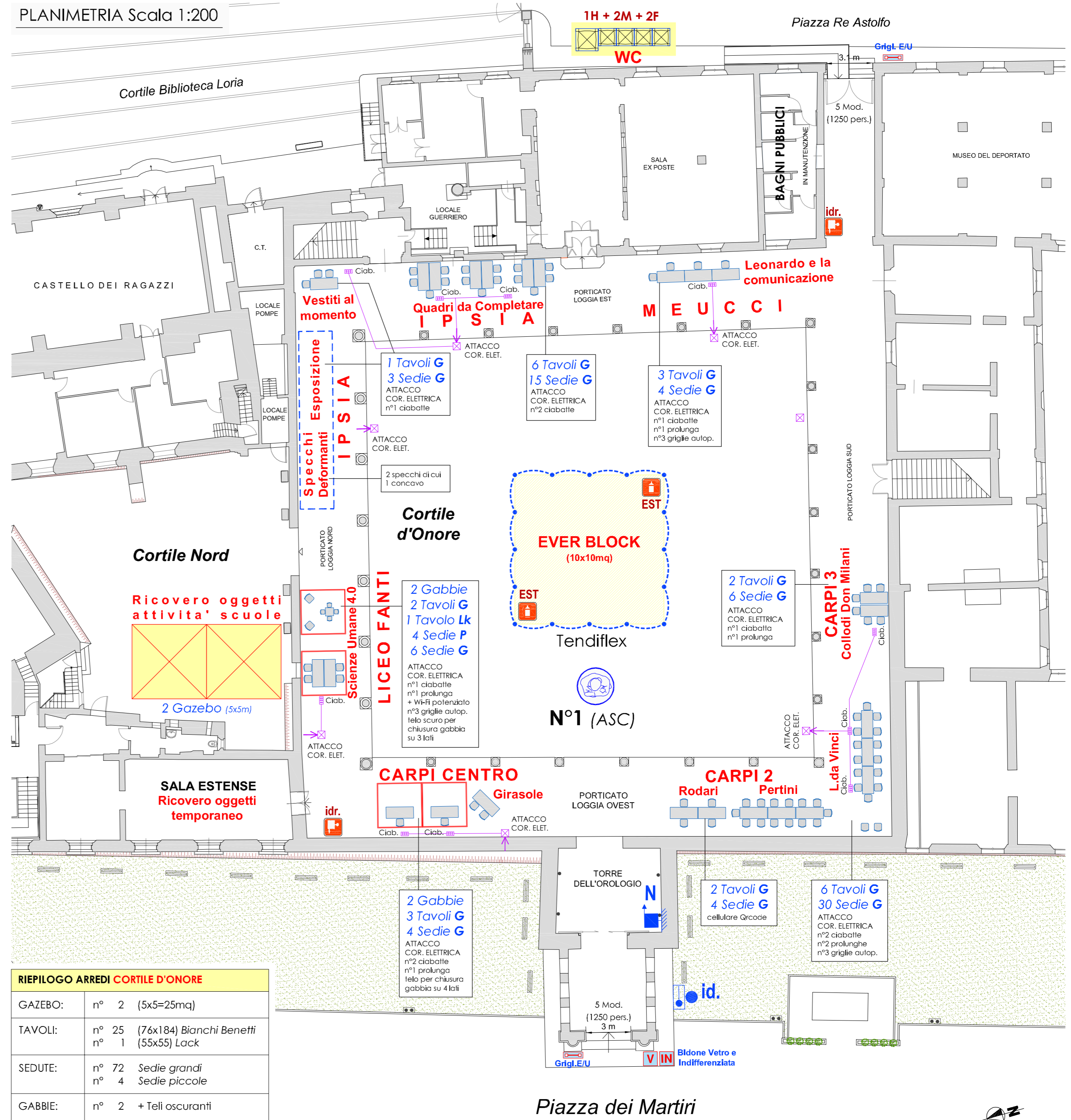


ADDETTI ALLA SICUREZZA: Tot.n°1



PLANIMETRIA Scala 1:200



RIEPILOGO ARREDI CORTILE D'ONORE	
GAZEBO:	n° 2 (5x5=25mq)
TAVOLI:	n° 25 (76x184) Bianchi Benetti n° 1 (55x55) Lack
SEDUTE:	n° 72 Sedie grandi n° 4 Sedie piccole
GABBIE:	n° 2 + Teli oscuranti

**CITTÀ DI CARPI**

SETTORE A7  
RESTAURO, CULTURA,  
COMMERCIO E PROMOZIONE  
ECONOMICA E TURISTICA

**Anno 2019**

**FESTA DEL GIOCO**

Responsabile del Procedimento  
Dott.ssa EMILIA FICARELLI

Elaborato:

CORTILE D'ONORE

PIANO SICUREZZA PER ESPOSIZIONE e LABORATORI

n° tavola

2

Scala

1:200

FILE: F:\DATA\TID\seg4\ARCHIVIO\IT EVENTI\FESTA del GIOCO\2019\2019\_PE\_Festa-GIOCO\02 Cortile D'ONORE.dwg

DATA	REV. 01	REV. 02	REV. 03	REV. 04	REV. 05
29 Giugno 2019	03 Luglio 2019	10 Settem. 2019	20 Settem. 2019		

Dr. ALESSANDRA IORI

**LEGENDA PIANO SICUREZZA:**

	BAGNI CHIMICI
	GRIGLIATI INDICATORI " ENTRATA / USCITA " H=2,00 m
	BIDONI PER LA RACCOLTA DEL VETRO E INDIFFERENZIATA
	ATTACCO ALLA LINEA ELETTRICA ESISTENTE
	ESTINTORI (N° 4)
	NASPO ESISTENTE
	IDRANTE SOPRASSUOLO ESISTENTE
	IDRANTE SOTTOSUOLO ESISTENTE
	ATTACCO AUTOPOMPA ESISTENTE
	<b>ASC:</b> ADDETTI ALL'INTRATTENIMENTO (N° 1)

**ESPOSITORI:**

	GAZEBO
	TAVOLI e SEDIE GRANDI
	ATTACCO CORRENTE ELETTRICA
	PROLUNGHE e CIABATTE
	TENDIFLEX

Piazza dei Martiri

